

$$= (1A + \frac{4}{8}) + (10 + \frac{2}{3}9)$$
$$48 + 13C)(35 - 189)$$
$$\frac{p}{68} - \frac{c}{13} / (88 + 122)$$



Centre
D'APPRENTISSAGE
en ligne

COURS en ligne ÉTÉ 2017

INSCRIPTION

Cours de formation

Inscription - Du 4 avril au 15 mai 2017

Durée des cours - Du 15 mai à la fin juillet 2017

Cours de rattrapage

Inscription - Du 26 juin au 7 juillet 2017

Durée des cours - Du 3 juillet au 21 juillet 2017

cal.csbe.qc.ca

418 386-5541, poste 2000

418 228-5541, poste 2000

1 855 233-2410 | Ligne sans frais

cal@csbe.qc.ca



Apprentissage en ligne

La Commission scolaire de la Beauce-Etchemin est fière d'offrir ses produits de développement et d'expérimentation en apprentissage en ligne à tous les élèves des commissions scolaires du Québec. Cette approche a connu un grand succès ces quinze dernières années grâce à son contenu de qualité, à son interface très conviviale et à son support à l'apprentissage personnalisé.

Les élèves apprécient cette formule de rattrapage pour plusieurs raisons :

Flexibilité de l'horaire; suivi individualisé par l'enseignante ou l'enseignant; communication personnelle par courriel, par clavardage ou par téléphone avec une enseignante ou un enseignant.

Ces cours permettent de préparer les élèves aux sessions d'examens de janvier, de juin et d'août. Enfin, le personnel enseignant et les élèves apprécient le type de relation que cette approche favorise.

Durée et horaire

Il faut prévoir 30 à 50 heures pour les cours de rattrapage et 50 à 150 heures pour les cours de formation, selon les difficultés de l'élève et le cours choisi.

Pour les cours individualisés, la durée et l'horaire varient selon les disponibilités de l'élève et celles de l'enseignante ou de l'enseignant. Certains cours ont aussi des moments en temps synchrone et en ligne. Ils seront déterminés au début de la session.

But

Permettre à l'élève, à partir de chez lui, de développer des compétences non maîtrisées dans les cours offerts afin de se préparer à l'épreuve unique du Ministère ou à celle de la commission scolaire.

Description

L'élève développe ses compétences et acquiert des connaissances à partir de différentes situations riches en activités, démonstrations, exercices, simulations, etc. Le contenu est présenté à l'élève à partir de pages Web multimédias constituées d'animations, d'images, de sons, etc.

L'élève est supervisé par une enseignante ou un enseignant qui, à l'aide d'outils technologiques de pointe, effectue un suivi à distance rigoureux sur tout le travail réalisé par ce dernier. Parfois, l'élève est en visioconférence avec l'enseignante ou l'enseignant pour recevoir des explications supplémentaires.

Outils de communication

L'élève peut communiquer avec l'enseignante ou l'enseignant par courriel, par clavardage, par téléphone ou par visioconférence.

Exigences pédagogiques

Avoir déjà suivi le cours durant l'année s'il s'agit d'activités de rattrapage.

Afin de maximiser les chances de réussite, il est recommandé d'avoir obtenu, comme note finale, un résultat entre 50 % et 60 %.

Exigences technologiques

- Posséder un ordinateur récent.
- Avoir une connexion à Internet haute vitesse.
- Utiliser l'un des navigateurs suivants : Firefox, Safari, Google Chrome, Explorer 11.0 ou plus.
- Certains cours nécessitent un casque d'écoute avec microphone ou une webcam (voir les détails sur le site d'inscription).

Un pas vers la réussite

Les cours en ligne sont un excellent moyen de permettre à toutes et à tous d'atteindre le succès. Les cours sont basés sur un contenu de qualité. Ils sont accessibles grâce à une interface conviviale et facile à utiliser. Ils se distinguent aussi par le support à l'apprentissage personnalisé offert à l'élève.

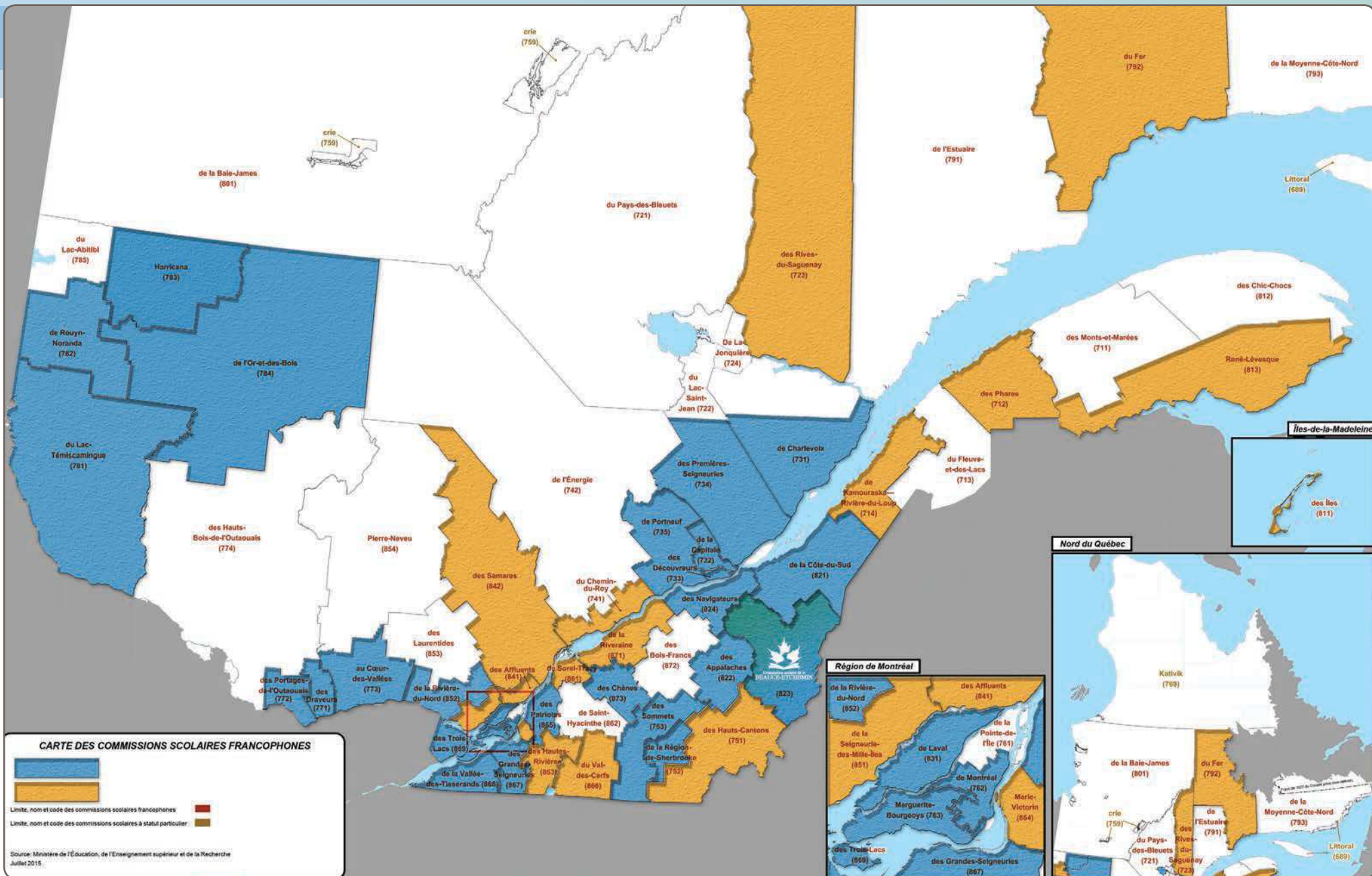
La Commission scolaire de la Beauce-Etchemin est fière d'offrir son expertise à l'ensemble des commissions scolaires québécoises par ce service d'apprentissage en ligne.

Un processus d'inscription facile 1. 2. 3. et GO!

1. Création du compte... 2. Choix du cours... 3. Paiement... Et voilà, c'est fait!

Trois saisons pour débuter ton cours

On peut commencer un cours à l'automne, à l'hiver ou à l'été.



Carte des commissions scolaires francophones
 partenaires et non partenaires dont les élèves ont suivi
 des cours en ligne à la CSBE.

Pour toutes informations concernant les possibilités et modalités pour
 devenir partenaires, communiquez avec Vincent Lemieux au 418 228-5541,
 poste 2408 ou par courriel à vincent.a.lemieux@csbe.qc.ca



👉 Nouvelle mesure pour éviter la fraude¹

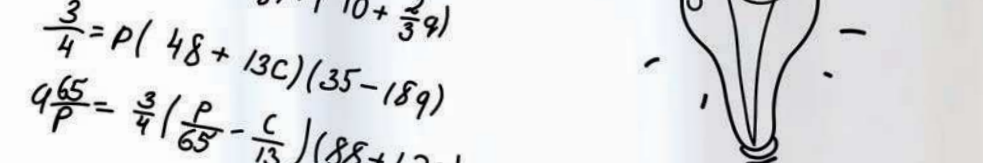
Un élève qui fréquente une école secondaire de la Commission scolaire des Premières-Seigneuries et qui est inscrit à un cours de rattrapage en ligne avec notre partenaire « Centre d'apprentissage en ligne » doit faire l'examen final dans un local informatique à **l'école de la Courvilloise** (présence d'un surveillant).

Horaire des examens*

Cours	Code de cours	Date d'examen	Heure
Anglais, langue seconde, 3 ^e secondaire, 3 compétences	134-304	19 juillet	13 h à 14 h 30
Anglais, langue seconde, 4 ^e secondaire, 3 compétences	134-404	19 juillet	13 h à 15 h
Français, 3 ^e secondaire, lecture et écriture	132-308 – C-1	18 juillet	9 h à 12 h
	132-308 – C-2	20 juillet	9 h à 12 h
Français, 4 ^e secondaire, lecture et écriture	132-410 – C-1	18 juillet	9 h à 12 h
	132-420 – C-2	20 juillet	9 h à 12 h
Français, 5 ^e secondaire, lecture	132-510	20 juillet	9 h à 12 h
Histoire et éducation à la citoyenneté, 3 ^e secondaire	087-304	21 juillet	9 h à 11 h 30
Mathématique, 3 ^e secondaire, compétence 2	063-306	21 juillet	13 h à 16 h
Mathématique CST, 4 ^e secondaire, compétence 1	063-420 – C-1	21 juillet	9 h à 12 h
Mathématique SN, 4 ^e secondaire, compétence 1	065-420 – C-1	21 juillet	9 h à 12 h
Mathématique CST, 5 ^e secondaire, compétence 2	063-504 – C-2	21 juillet	9 h à 12 h
Mathématique TS, 5 ^e secondaire, compétence 1	064-506 – C-1	21 juillet	9 h à 12 h
Mathématique TS, 5 ^e secondaire, compétence 2	064-506 – C-2	21 juillet	9 h à 12 h
Mathématique SN, 5 ^e secondaire, compétence 1	065-506 – C-1	21 juillet	9 h à 12 h
Mathématique SN, 5 ^e secondaire, compétence 2	065-506 – C-2	21 juillet	9 h à 12 h
Science et environnement, 4 ^e secondaire, volet théorique et pratique	058-402	21 juillet	9 h à 10 h 30
			13 h à 14 h 30

¹: Nouvelle mesure pour contrôler l'identité, l'utilisation de documents et l'utilisation de moyens de communication.

*Important : l'élève doit se présenter à la salle des examens 15 minutes avant l'heure prévue de l'examen



Nous offrons les cours suivants :

COURS DE FORMATION

Code du cours

Anglais, langue seconde 5 ^e secondaire, les 3 compétences	134-504
Français, langue d'enseignement 4 ^e secondaire, les 3 compétences	132-406
Français, langue d'enseignement 5 ^e secondaire, les 3 compétences	132-506
Histoire et éducation à la citoyenneté 4 ^e secondaire	087-404
Mathématique CST 4 ^e secondaire, compétences 1 et 2	063-414
Mathématique SN 4 ^e secondaire, compétences 1 et 2	065-426
Mathématique SN 5 ^e secondaire, compétences 1 et 2	065-506
Science et environnement 4 ^e secondaire, volets pratique et théorique	058-402
Science et technologie 4 ^e secondaire, volets pratique et théorique	055-444

AUTRES COURS

- Français correctif
- Mise à niveau en français (15 heures)

Coûts

Pour les élèves de la Commission scolaire de la Beauce-Etchemin : **260 \$ à 660 \$**, selon le cours suivi.

Pour les élèves des commissions scolaires partenaires, ajouter des frais administratifs de 20 \$.

Pour les élèves des autres commissions scolaires, ajouter des frais administratifs de 40 \$.

COURS DE RATTRAPAGE

Anglais, langue seconde 3 ^e secondaire, les 3 compétences	134-304
Anglais, langue seconde 4 ^e secondaire, les 3 compétences	Code du cours 134-404
Anglais, langue seconde 5 ^e secondaire, les 3 compétences	134-504
Français, langue d'enseignement 3 ^e secondaire, lecture et écriture	132-308 / C1 + C2
Français, langue d'enseignement 4 ^e secondaire, lecture et écriture	132-410 / C1 132-420 / C2
Français, langue d'enseignement 5 ^e secondaire, lecture et écriture	132-510 / C1 132-520 / C2
Histoire du Québec et du Canada 3 ^e secondaire (nouveau programme)	087-324
Histoire et éducation à la citoyenneté 3 ^e secondaire	087-304
Histoire du Québec et du Canada 4 ^e secondaire (écoles pilotes)	087-424
Histoire et éducation à la citoyenneté 4 ^e secondaire	087-404
Mathématique 3 ^e secondaire, compétence 2	063-306 / C2
Mathématique CST 4 ^e secondaire, compétence 1	063-420 / C1
Mathématique CST 4 ^e secondaire, compétence 2	063-420 / C2
Mathématique TS 4 ^e secondaire, compétence 2	064-420 / C2
Mathématique SN 4 ^e secondaire, compétence 1	065-420 / C1
Mathématique SN 4 ^e secondaire, compétence 2	065-420 / C2
Mathématique CST 5 ^e secondaire, compétence 2	063-504 / C2
Mathématique TS 5 ^e secondaire, compétence 1	064-506 / C1
Mathématique TS 5 ^e secondaire, compétence 2	064-506 / C2
Mathématique SN 5 ^e secondaire, compétence 1	065-506 / C1
Mathématique SN 5 ^e secondaire, compétence 2	065-506 / C2
Science et environnement 4 ^e secondaire, volets pratique et théorique	058-402
Science et technologie 4 ^e secondaire, volet théorique	055-410
Science et technologie 4 ^e secondaire, volet pratique	055-420



Centre
D'APPRENTISSAGE
en ligne

Information et inscription

Pour obtenir de l'information supplémentaire sur les modalités, veuillez communiquer avec le personnel de la Commission scolaire de la Beauce-Etchemin.

Centre administratif de Sainte-Marie

700, rue Notre-Dame Nord, bureau A
Sainte-Marie (Québec) G6E 2K9

418 386-5541, poste 2000

418 228-5541, poste 2000

1 855 233-2410 | Ligne sans frais

cal.csbe.qc.ca